



Classics

SPECIFICATIONS

Produit:	CLASSICS CAP FERRET
Epaisseur:	14
Largeur:	180 mm
Longueur:	600-1800mm
Parement de bois Noble:	3,2 mm
Support:	3 plis avec âme lattée hévée
Colis :	1,944 m ²
Type:	Monolame
Couleurs:	Aspect bois brut
Texture:	Brossé
Finition:	Huile UV
Choix:	Rustique A (petits nœuds sains Rebouchés inférieurs à 15 mm, différences de teintes minimales).
Chanfreins:	4 chanfreins
Système d'assemblage:	Loc 5G



Type d'installation Pose conseillée Flottante (DTU 51.11) ou Collée en plein (DTU 51.2)

Salle de bain: NON compatible

Sol chauffant: Compatible sur sol chauffant basse température / sol rafraichissant pose collée

Facile à poser soi même: Flottant: moyennement facile / Collé : pas facile

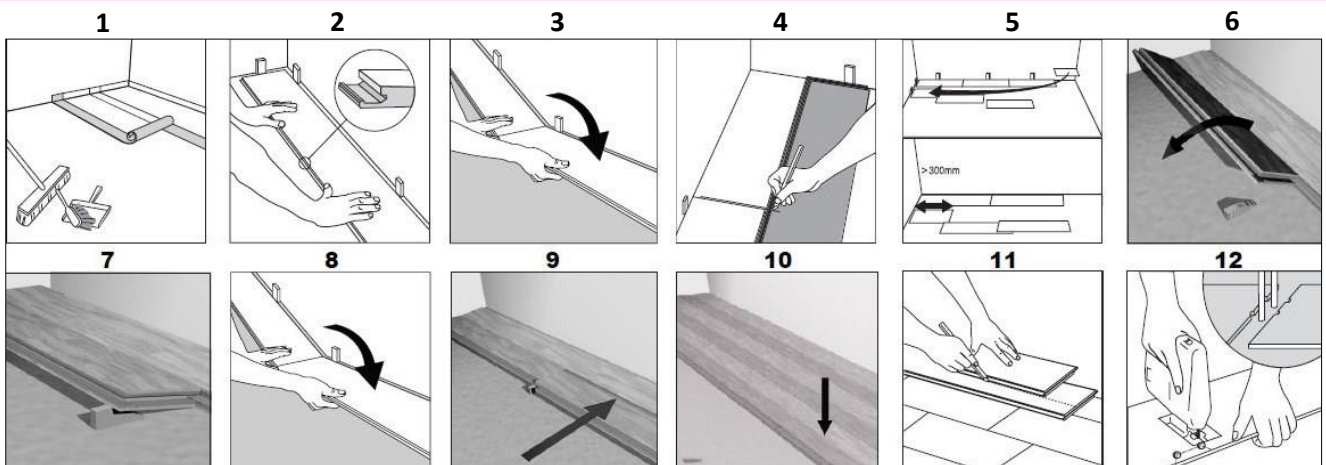
CARACTERISTIQUES DU PRODUIT

Densité	675kg/ m3
Résistance au feu	Dfl-s1
Niveau d'humidité	7%
Emission de formaldéhyde	E1
PCP	Non détecté
Conductivité thermique	0,060 m2 k/W
Durabilité biologique	Classe 1
Résistance aux chocs	Moyenne

METHODE DE POSE

Etapes: Pose flottante

1. Après que le sous-sol soit bien nettoyé, mettez la sous-couche. Les bandes doivent se recouvrir de 20-30 de cm.
2. Commencez à poser les panneaux dans le coin gauche. Veillez à ce que le côté court du panneau soit décollé du mur d'environ 10mm. Utilisez pour cela des cales entre le mur et la lame. Le côté long peut être mis à sa place lorsque trois rangées sont placées.
3. Placez la deuxième lame en l'inclinant et en effectuant une pression entre son extrémité et l'extrémité de la première lame, puis rabattez-la vers le sol. Complétez la première rangée de la même façon.
4. En bout de rangée, placez la dernière lame côté parement contre le sol, le petit côté avec son profil langueté contre le mur. Ménagez un espace de 10mm. Reportez le trait de coupe sur la lame. Placez la face du panneau de sol sur la surface de travail et découpez-le sur mesure avec une scie à chantourner. Si vous utilisez une scie à main, vous devez utiliser une scie à fine lame. Dans ce cas, sciez les panneaux de sol la face vers le haut.
5. Utilisez une pièce de panneau de sol sciée de la rangée précédente pour commencer la rangée suivante. Cette pièce doit avoir une longueur minimale de 30 cm. Si la pièce est trop courte, utilisez un nouveau panneau que vous sciez en deux. Veillez toujours à ce que les joints d'about soient toujours disposés en zigzag, à une distance d'au-moins 30 cm entre eux.
6. Placez la lame sciée, en l'inclinant, contre la lame de la première rangée. Effectuez une pression et rabattez-la dans le même temps.
7. Placez une cale de pose sous la lame.
8. Prenez une nouvelle lame, insérez-la en l'inclinant par le petit côté dans la lame précédente, pressez et rabattez-la vers le sol. Assurez-vous que la lame s'aligne parfaitement sur le profil rainuré de la lame de la rangée précédente.
9. Utilisez la cale martyre pour fermer le joint en longueur. Ne forcez pas! Enlevez la cale de pose et placez-la sous la lame suivante. Continuez d'installer toute la rangée.
10. Une fois que la rangée est terminée, enlevez la cale de pose et plaquez contre le sol. Pour faciliter la mise en place, frappez légèrement la cale martyre.
11. Pour la dernière lame, superposez une deuxième lame exactement sur le dernier rang mis en place. A l'aide d'une troisième lame posée côté languette contre le mur, tracez vos mesure sur la deuxième lame puis découpez et insérez-la. Enlever ensuite les cales.
12. Pour les canalisations: mesurez la position des tuyaux, reportez les mesures en rajoutant 10 mm de jeu. Après avoir découpé la lame en suivant les contours, remettez en place le morceau taillé.



ENTRETIEN

L'entretien se fait avec un savon liquide (soap) pour parquet huilé.

Le savon permet de nettoyer et d'entretenir la qualité de la finition du parquet. Le savon liquide se dilue dans de l'eau très chaude. Utiliser une serpillière (ou un balais à franges) bien essorée. Le produit ne nécessite pas de rinçage. Cette opération doit se faire en fonction des besoins relatifs à l'usage de la pièce et pour assurer la propreté de la surface.

Entretien courant

Rehuilage

La qualité des huiles UV ne nécessite pas de rehuilage annuel.

Afin de redonner de l'éclat et de renourrir votre parquet nous recommandons l'application d'un "refresh". La fréquence de l'utilisation de ce produit dépendra de l'intensité de l'usage de la pièce et du niveau d'exigence des utilisateurs.

Rénovation

Dans le cas de rayures importantes il sera nécessaire de poncer l'intégralité de la lame et de réappliquer une couche fine d'huile naturelle à l'aide d'un chiffon propre sans peluche.