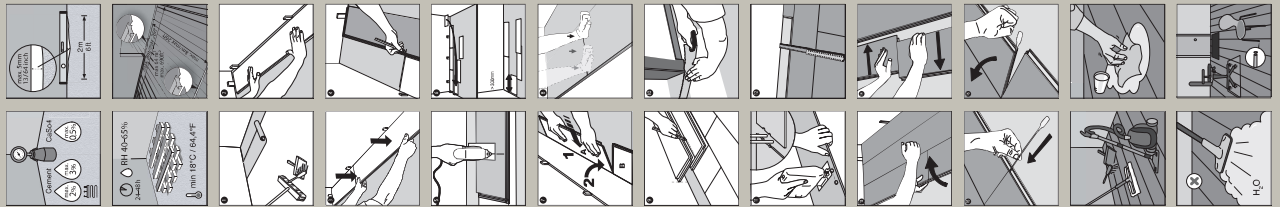


# instruccions

## consignes de pose

- Fitting Instructions
- Verlegingsinstructies
- Platzungsanleitungen
- Instrucción Para La Instalación
- Instrukje Instrukcjami Aplikacji
- Monteringsanvisningar



- Préparer soigneusement la surface de la base à poser les carreaux. Vérifier que la surface est plane et exempte de saletés. Si nécessaire, utiliser un produit de nettoyage approprié.
- Préparer la colle adhésive. Suivre les instructions du fabricant.
- Appliquer la colle adhésive sur la surface de la base à l'aide d'une spatule dentée.
- Poser la dalle de carreaux sur la colle adhésive.
- Presser la dalle de carreaux dans la colle adhésive.
- Utiliser un espaceur pour maintenir l'espacement entre les dalles.
- Remplir les joints avec du mortier.
- Nettoyer la surface des carreaux.
- Appliquer un produit de finition approprié.



- Ensure that the surface to be tiled is clean, dry and free from any dust or debris. Check that the surface is level and square.
- Prepare the adhesive. Follow the manufacturer's instructions.
- Apply the adhesive to the surface of the base using a notched trowel.
- Place the tile on the adhesive.
- Press the tile into the adhesive.
- Use a spacer to maintain the gap between tiles.
- Fill the joints with grout.
- Clean the surface of the tiles.
- Apply a suitable finishing product.



- Die Oberfläche, auf der die Fliesen verlegt werden sollen, muss sauber, trocken und frei von Staub sein. Prüfen Sie, ob die Oberfläche eben und quadratisch ist.
- Bereiten Sie die Klebefuge vor. Befolgen Sie die Anweisungen des Herstellers.
- Tragen Sie die Klebefuge auf die Oberfläche auf.
- Legen Sie die Fliese auf die Klebefuge.
- Drücken Sie die Fliese in die Klebefuge.
- Verwenden Sie einen Spacers, um den Spalt zwischen den Fliesen zu halten.
- Füllen Sie die Fugen mit Mörtel.
- Reinigen Sie die Oberfläche der Fliesen.
- Tragen Sie ein geeignetes Finishprodukt auf.



- Preparar cuidadosamente la superficie de la base para colocar las baldosas. Verificar que la superficie sea plana y libre de polvo y suciedad.
- Preparar el adhesivo. Seguir las instrucciones del fabricante.
- Aplicar el adhesivo a la superficie de la base.
- Colocar la baldosa sobre el adhesivo.
- Presionar la baldosa contra el adhesivo.
- Utilizar un espaciador para mantener el espacio entre baldosas.
- Rellenar los juntas con mortero.
- Limpiar la superficie de las baldosas.
- Aplicar un producto de acabado adecuado.



- Preparare accuratamente la superficie della base per la posa delle piastrelle. Verificare che la superficie sia piana e libera da polvere e sporcizia.
- Preparare l'adesivo. Seguire le istruzioni del produttore.
- Applicare l'adesivo sulla superficie della base.
- Posare la piastrella sull'adesivo.
- Premere la piastrella contro l'adesivo.
- Utilizzare un spaziatore per mantenere lo spazio tra le piastrelle.
- Riempire le fughe con malta.
- Pulire la superficie delle piastrelle.
- Applicare un prodotto di finitura appropriato.



- Przygotować starannie powierzchnię podłoża pod kątem położenia płytek. Sprawdzić, czy powierzchnia jest równa i czysta.
- Przygotować klej. Przeczytać instrukcję producenta.
- Nałożyć klej na powierzchnię podłoża.
- Włożyć płytkę na klej.
- Przełożyć płytkę do kleju.
- Użyć separatora, aby utrzymać odstępek między płytkami.
- Wypełnić fugi zaprawą.
- Wyczyścić powierzchnię płytek.
- Nałożyć odpowiedni produkt wykończeniowy.



- Forbereda grundytan noggrannhet. Kontrollera att ytan är plan och fri från damm och smuts.
- Forbereda limmet. Följ tillverkarens anvisningar.
- Applicera limmet på grundytan.
- Placera tegelstenen på limmet.
- Tryck tegelstenen mot limmet.
- Använd ett avståndshjula för att hålla avståndet mellan tegelstenarna.
- Fylla fogarna med mortel.
- Rengör ytan av tegelstenarna.
- Applicera ett avslutningsprodukt.



- Préparer soigneusement la surface de la base à poser les carreaux. Vérifier que la surface est plane et exempte de saletés. Si nécessaire, utiliser un produit de nettoyage approprié.
- Préparer la colle adhésive. Suivre les instructions du fabricant.
- Appliquer la colle adhésive sur la surface de la base à l'aide d'une spatule dentée.
- Poser la dalle de carreaux sur la colle adhésive.
- Presser la dalle de carreaux dans la colle adhésive.
- Utiliser un espaceur pour maintenir l'espacement entre les dalles.
- Remplir les joints avec du mortier.
- Nettoyer la surface des carreaux.
- Appliquer un produit de finition approprié.



- Ensure that the surface to be tiled is clean, dry and free from any dust or debris. Check that the surface is level and square.
- Prepare the adhesive. Follow the manufacturer's instructions.
- Apply the adhesive to the surface of the base using a notched trowel.
- Place the tile on the adhesive.
- Press the tile into the adhesive.
- Use a spacer to maintain the gap between tiles.
- Fill the joints with grout.
- Clean the surface of the tiles.
- Apply a suitable finishing product.



- Die Oberfläche, auf der die Fliesen verlegt werden sollen, muss sauber, trocken und frei von Staub sein. Prüfen Sie, ob die Oberfläche eben und quadratisch ist.
- Bereiten Sie die Klebefuge vor. Befolgen Sie die Anweisungen des Herstellers.
- Tragen Sie die Klebefuge auf die Oberfläche auf.
- Legen Sie die Fliese auf die Klebefuge.
- Drücken Sie die Fliese in die Klebefuge.
- Verwenden Sie einen Spacers, um den Spalt zwischen den Fliesen zu halten.
- Füllen Sie die Fugen mit Mörtel.
- Reinigen Sie die Oberfläche der Fliesen.
- Tragen Sie ein geeignetes Finishprodukt auf.



- Preparar cuidadosamente la superficie de la base para colocar las baldosas. Verificar que la superficie sea plana y libre de polvo y suciedad.
- Preparar el adhesivo. Seguir las instrucciones del fabricante.
- Aplicar el adhesivo a la superficie de la base.
- Colocar la baldosa sobre el adhesivo.
- Presionar la baldosa contra el adhesivo.
- Utilizar un espaciador para mantener el espacio entre baldosas.
- Rellenar los juntas con mortero.
- Limpiar la superficie de las baldosas.
- Aplicar un producto de acabado adecuado.



- Preparare accuratamente la superficie della base per la posa delle piastrelle. Verificare che la superficie sia piana e libera da polvere e sporcizia.
- Preparare l'adesivo. Seguire le istruzioni del produttore.
- Applicare l'adesivo sulla superficie della base.
- Posare la piastrella sull'adesivo.
- Premere la piastrella contro l'adesivo.
- Utilizzare un spaziatore per mantenere lo spazio tra le piastrelle.
- Riempire le fughe con malta.
- Pulire la superficie delle piastrelle.
- Applicare un prodotto di finitura appropriato.



- Przygotować starannie powierzchnię podłoża pod kątem położenia płytek. Sprawdzić, czy powierzchnia jest równa i czysta.
- Przygotować klej. Przeczytać instrukcję producenta.
- Nałożyć klej na powierzchnię podłoża.
- Włożyć płytkę na klej.
- Przełożyć płytkę do kleju.
- Użyć separatora, aby utrzymać odstępek między płytkami.
- Wypełnić fugi zaprawą.
- Wyczyścić powierzchnię płytek.
- Nałożyć odpowiedni produkt wykończeniowy.



- Forbereda grundytan noggrannhet. Kontrollera att ytan är plan och fri från damm och smuts.
- Forbereda limmet. Följ tillverkarens anvisningar.
- Applicera limmet på grundytan.
- Placera tegelstenen på limmet.
- Tryck tegelstenen mot limmet.
- Använd ett avståndshjula för att hålla avståndet mellan tegelstenarna.
- Fylla fogarna med mortel.
- Rengör ytan av tegelstenarna.
- Applicera ett avslutningsprodukt.

INSTRUCTIONS

INSTRUCTIONS

INSTRUCTIONS

INSTRUCTIONS

INSTRUCTIONS

INSTRUCTIONS

INSTRUCTIONS

INSTRUCTIONS