

MÉTHODE DE POSE

Nous recommandons la pose des panneaux muraux sur une ossature de tasseaux de bois avec pattes de fixation en métal.

PATTES DE FIXATION TASSEAU

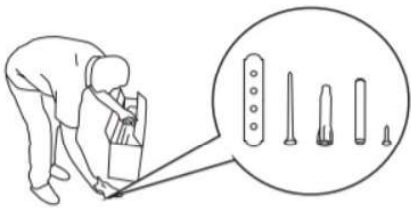


Cette mise en oeuvre présente de nombreux avantages :

- Aération : la circulation de l'air protège de l'humidité.
- Accessibilité : passages de gaines et câbles (écrans plats, luminaires...)
- Facilité de démontage : avec les pattes de fixation, le démontage se fait facilement.
- Isolation : il est possible d'intercaler un isolant entre les lames et le mur. Un vide d'air protégera aussi des variations thermiques entre la cloison et augmentera la stabilité du bois.

Retrouvez nos conseils de pose en cliquant [ici](#) ainsi que dans la vidéo d'aide au montage des panneaux

1



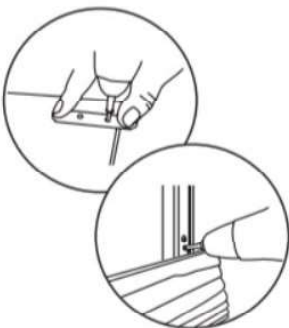
2



3



4



5

